

# Molle di schermatura EMC montati su calze di terra

con o senza fissaggio del cavo aggiuntivo



Le calze di messa a terra sono dotate di una molla di schermatura su una estremità.. Questa soluzione viene utilizzata dove lo spazio è limitato.

I nastri di messa a terra sono disponibili con fori M4 o M6.

Made in  
Germany



RoHS  
compliant



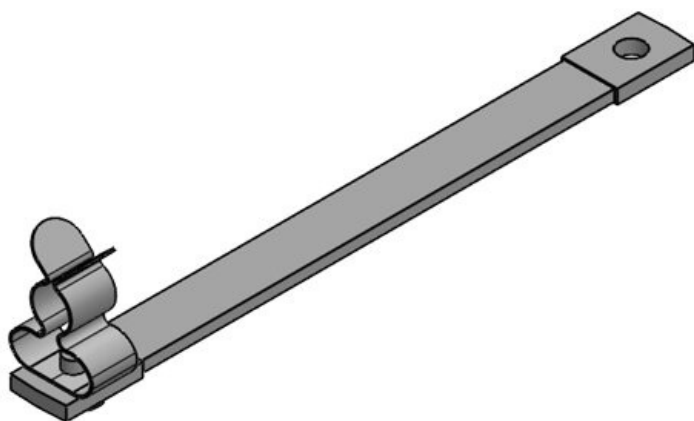
## Caratteristiche

<b>Materiale</b>	Molla di schermatura: Acciaio per molle, zincato Telaio: Cu-ETP
<b>Proprietà</b>	prova di vibrazioni
<b>Tipo di fissaggio</b>	Avvitare, Rivettare

## Vantaggi e benefici

- Assemblaggio molto flessibile
- Installazione anche in luoghi con accesso difficile
- Calze di messa a terra con capocorda pressato nella parte terminale
- Prodotti standard, tempi di consegna brevi
- Componente catalogato UL

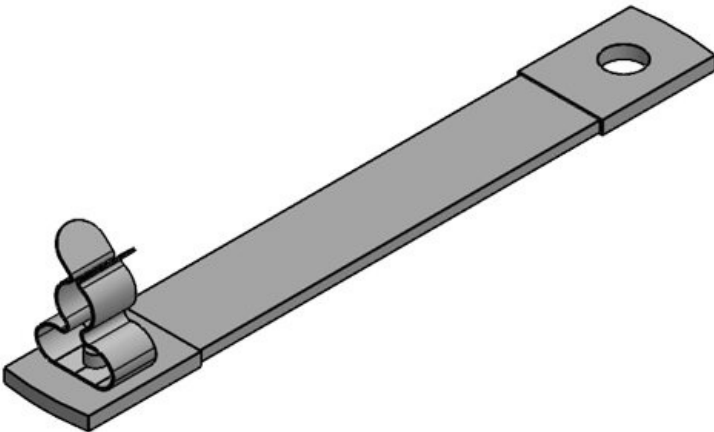
## Tipi di prodotto



Codice	<b>32695.01</b>	Diam.	<b>3 mm</b>
EAN	<b>4251269324</b>	schermatura min.	
	<b>451</b>	Diam.	<b>12 mm</b>
Unità di imballaggio	<b>10</b>	schermatura max.	
Numero di molle di schermatura	<b>1</b>	Lunghezza	<b>113 mm</b>
Tipo di molla	<b>MSKL</b>	Funzione	<b>No</b>
Per il numero di cavi	<b>1</b>	antistrappo	
Diametro schermatura	<b>3 - 12 mm</b>	Larghezza	<b>14,9 mm</b>
		Altezza	<b>25 mm</b>
		Dimensione fori	<b>M4</b>
		Sezione trasversale	<b>6 mm<sup>2</sup></b>
		Corrente ammissibile	<b>67 - 80 A</b>

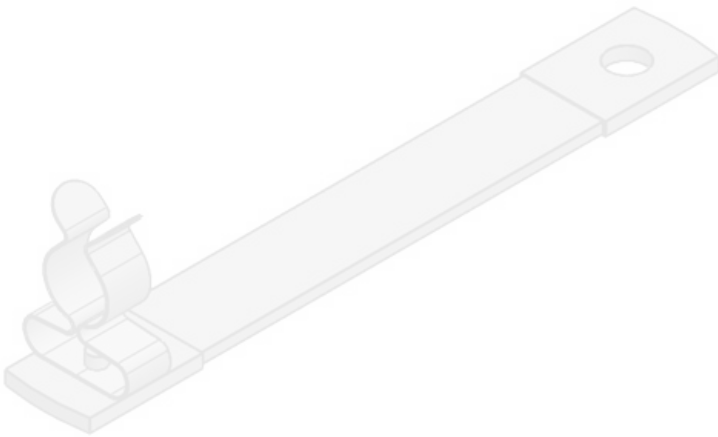


Codice	<b>32695.02</b>	Diam.	<b>8 mm</b>
EAN	<b>4251269324</b>	schermatura	
	<b>468</b>	min.	
Unità di imballaggio	<b>10</b>	Diam.	<b>18 mm</b>
Numero di molle di schermatura	<b>1</b>	schermatura max.	
Tipo di molla	<b>MSKL</b>	Lunghezza	<b>113 mm</b>
Per il numero di cavi	<b>1</b>	Funzione	<b>No</b>
Diametro schermatura	<b>8 - 18 mm</b>	antistrappo	
		Larghezza	<b>19,7 mm</b>
		Altezza	<b>31,2 mm</b>
		Dimensione fori	<b>M4</b>
		Sezione trasversale	<b>6 mm<sup>2</sup></b>
		Corrente ammissibile	<b>67 - 80 A</b>

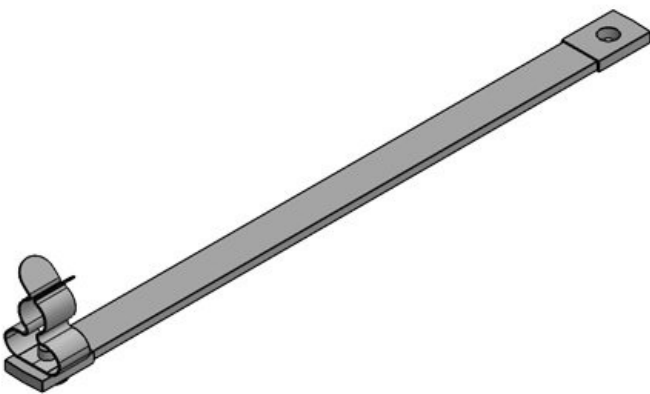


Codice	<b>39711.01</b>	Diam.	<b>3 mm</b>
EAN	<b>4251269324</b>	schermatura	
	<b>413</b>	min.	
Unità di imballaggio	<b>10</b>	Diam.	<b>12 mm</b>
Numero di molle di schermatura	<b>1</b>	schermatura max.	
Tipo di molla	<b>MSKL</b>	Lunghezza	<b>120 mm</b>
Per il numero di cavi	<b>1</b>	Funzione	<b>No</b>
Diametro schermatura	<b>3 - 12 mm</b>	antistrappo	
		Larghezza	<b>14,9 mm</b>
		Altezza	<b>25 mm</b>
		Dimensione fori	<b>M6</b>
		Sezione trasversale	<b>10 mm<sup>2</sup></b>
		Corrente ammissibile	<b>89 - 106 A</b>

Codice	<b>39711.02</b>	Diam.	<b>8 mm</b>
EAN	<b>4251269324</b>	schermatura min.	
	<b>420</b>	Diam.	<b>18 mm</b>
Unità di imballaggio	<b>10</b>	schermatura max.	
Numero di molle di schermatura	<b>1</b>	Lunghezza	<b>120 mm</b>
Tipo di molla	<b>MSKL</b>	Funzione	<b>No</b>
Per il numero di cavi	<b>1</b>	antistrappo	
Diametro schermatura	<b>8 - 18 mm</b>	Larghezza	<b>19,7 mm</b>
		Altezza	<b>31,2 mm</b>
		Dimensione fori	<b>M6</b>
		Sezione trasversale	<b>10 mm<sup>2</sup></b>
		Corrente ammissibile	<b>89 - 106 A</b>

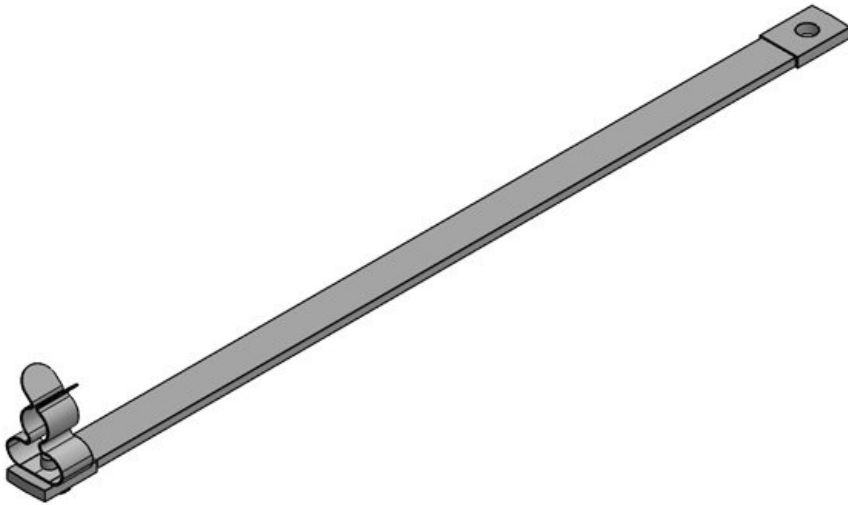


Codice	<b>39710.01</b>	Diam.	<b>3 mm</b>
EAN	<b>4251269324</b>	schermatura min.	
	<b>376</b>	Diam.	<b>12 mm</b>
Unità di imballaggio	<b>10</b>	schermatura max.	
Numero di molle di schermatura	<b>1</b>	Lunghezza	<b>163 mm</b>
Tipo di molla	<b>MSKL</b>	Funzione	<b>No</b>
Per il numero di cavi	<b>1</b>	antistrappo	
Diametro schermatura	<b>3 - 12 mm</b>	Larghezza	<b>14,9 mm</b>
		Altezza	<b>25 mm</b>
		Dimensione fori	<b>M4</b>
		Sezione trasversale	<b>6 mm<sup>2</sup></b>
		Corrente ammissibile	<b>67 - 80 A</b>





Codice	<b>39710.02</b>	Diam.	<b>8 mm</b>
EAN	<b>4251269324</b>	schermatura	
	<b>383</b>	min.	
Unità di	<b>10</b>	Diam.	<b>18 mm</b>
imballaggio		schermatura	
Numero di	<b>1</b>	max.	
molle di		Lunghezza	<b>163 mm</b>
schermatura		Funzione	<b>No</b>
Tipo di molla	<b>MSKL</b>	antistrappo	
Per il numero	<b>1</b>	Larghezza	<b>19,7 mm</b>
di cavi		Altezza	<b>31,2 mm</b>
Diametro	<b>8 - 18 mm</b>	Dimensione	<b>M4</b>
schermatura		fori	
		Sezione	<b>6 mm<sup>2</sup></b>
		trasversale	
		Corrente	<b>67 - 80 A</b>
		ammissibile	

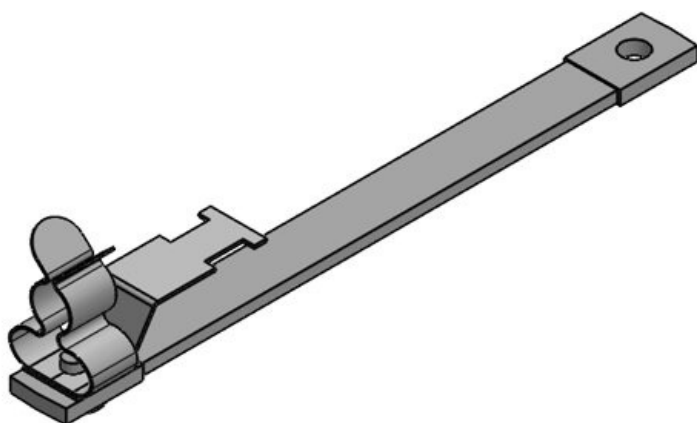


Codice	<b>32707.01</b>	Diam.	<b>3 mm</b>
EAN	<b>4251269324</b>	schermatura	
	<b>499</b>	min.	
Unità di	<b>10</b>	Diam.	<b>12 mm</b>
imballaggio		schermatura	
Numero di	<b>1</b>	max.	
molle di		Lunghezza	<b>213 mm</b>
schermatura		Funzione	<b>No</b>
Tipo di molla	<b>MSKL</b>	antistrappo	
Per il numero	<b>1</b>	Larghezza	<b>14,9 mm</b>
di cavi		Altezza	<b>25 mm</b>
Diametro	<b>3 - 12 mm</b>	Dimensione	<b>M4</b>
schermatura		fori	
		Sezione	<b>6 mm<sup>2</sup></b>
		trasversale	
		Corrente	<b>67 - 80 A</b>
		ammissibile	

Codice	<b>32707.02</b>	Diam.	<b>8 mm</b>
EAN	<b>4251269324</b>	schermatura min.	
	<b>505</b>	schermatura max.	
Unità di imballaggio	<b>10</b>	Diam.	<b>18 mm</b>
Numero di molle di schermatura	<b>1</b>	Lunghezza	<b>213 mm</b>
Tipo di molla	<b>MSKL</b>	Funzione	<b>No</b>
Per il numero di cavi	<b>1</b>	antistrappo	
Diametro schermatura	<b>8 - 18 mm</b>	Larghezza	<b>19,7 mm</b>
		Altezza	<b>31,2 mm</b>
		Dimensione fori	<b>M4</b>
		Sezione trasversale	<b>6 mm<sup>2</sup></b>
		Corrente ammissibile	<b>67 - 80 A</b>

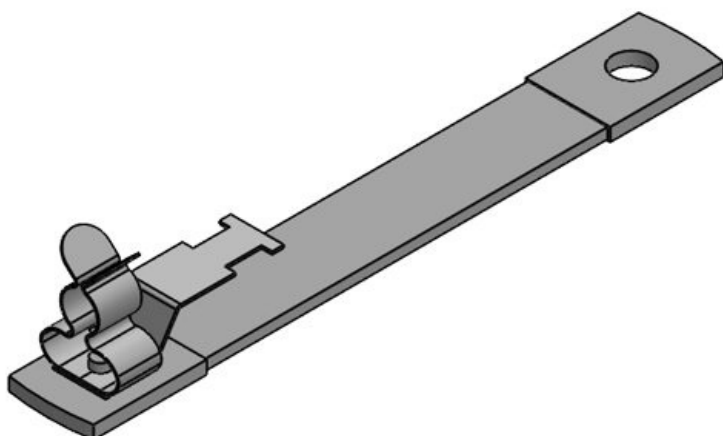


Codice	<b>32695.011</b>	Diam.	<b>3 mm</b>
EAN	<b>4251269324</b>	schermatura min.	
	<b>475</b>	schermatura max.	
Unità di imballaggio	<b>10</b>	Diam.	<b>12 mm</b>
Numero di molle di schermatura	<b>1</b>	Lunghezza	<b>113 mm</b>
Tipo di molla	<b>MSKL</b>	Funzione	<b>Sì</b>
Per il numero di cavi	<b>1</b>	antistrappo	
Diametro schermatura	<b>3 - 12 mm</b>	Larghezza	<b>14,9 mm</b>
		Altezza	<b>25 mm</b>
		Dimensione fori	<b>M4</b>
		Sezione trasversale	<b>6 mm<sup>2</sup></b>
		Corrente ammissibile	<b>67 - 80 A</b>



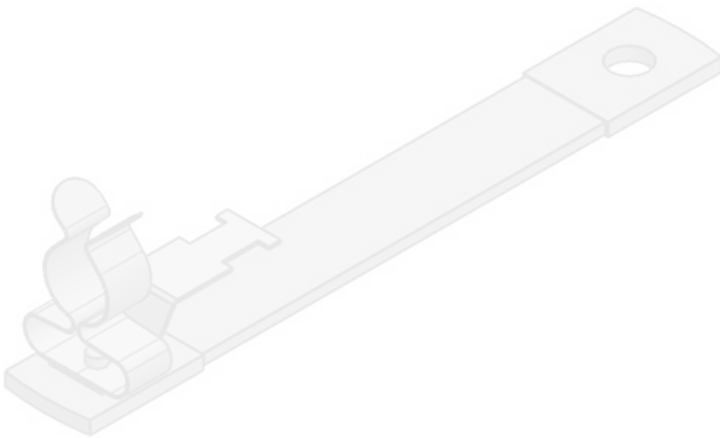


Codice	<b>32695.021</b>	Diam.	<b>8 mm</b>
EAN	<b>4251269324</b>	schermatura	
	<b>482</b>	min.	
Unità di	<b>10</b>	Diam.	<b>18 mm</b>
imballaggio		schermatura	
Numero di	<b>1</b>	max.	
molle di		Lunghezza	<b>113 mm</b>
schermatura		Funzione	<b>Sì</b>
Tipo di molla	<b>MSKL</b>	antistrappo	
Per il numero	<b>1</b>	Larghezza	<b>19,7 mm</b>
di cavi		Altezza	<b>31,2 mm</b>
Diametro	<b>8 - 18 mm</b>	Dimensione	<b>M4</b>
schermatura		fori	
		Sezione	<b>6 mm<sup>2</sup></b>
		trasversale	
		Corrente	<b>67 - 80 A</b>
		ammissibile	

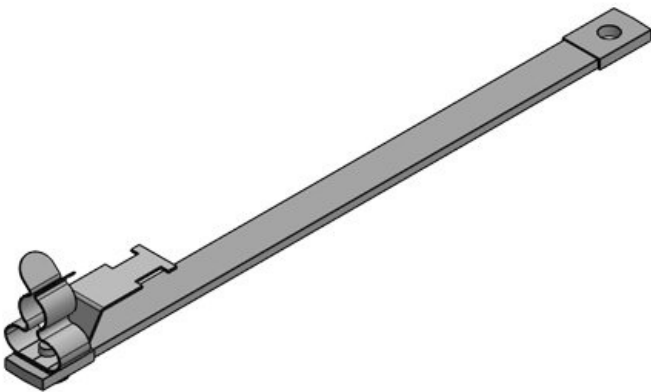


Codice	<b>39711.011</b>	Diam.	<b>3 mm</b>
EAN	<b>4251269324</b>	schermatura	
	<b>437</b>	min.	
Unità di	<b>10</b>	Diam.	<b>12 mm</b>
imballaggio		schermatura	
Numero di	<b>1</b>	max.	
molle di		Lunghezza	<b>120 mm</b>
schermatura		Funzione	<b>Sì</b>
Tipo di molla	<b>MSKL</b>	antistrappo	
Per il numero	<b>1</b>	Larghezza	<b>14,9 mm</b>
di cavi		Altezza	<b>25 mm</b>
Diametro	<b>3 - 12 mm</b>	Dimensione	<b>M6</b>
schermatura		fori	
		Sezione	<b>10 mm<sup>2</sup></b>
		trasversale	
		Corrente	<b>89 - 106 A</b>
		ammissibile	

Codice	<b>39711.021</b>	Diam.	<b>8 mm</b>
EAN	<b>4251269324444</b>	schermatura min.	
Unità di imballaggio	<b>10</b>	Diam. schermatura max.	<b>18 mm</b>
Numero di molle di schermatura	<b>1</b>	Lunghezza	<b>120 mm</b>
Tipo di molla	<b>MSKL</b>	Funzione antistrappo	<b>Sì</b>
Per il numero di cavi	<b>1</b>	Larghezza	<b>19,7 mm</b>
Diametro schermatura	<b>8 - 18 mm</b>	Altezza	<b>31,2 mm</b>
		Dimensione fori	<b>M6</b>
		Sezione trasversale	<b>10 mm<sup>2</sup></b>
		Corrente ammissibile	<b>89 - 106 A</b>

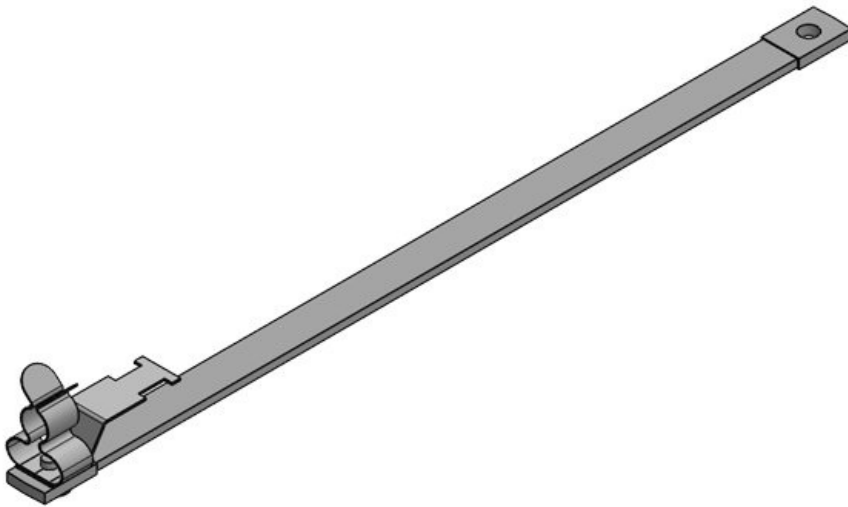


Codice	<b>39710.011</b>	Diam.	<b>3 mm</b>
EAN	<b>4251269324390</b>	schermatura min.	
Unità di imballaggio	<b>10</b>	Diam. schermatura max.	<b>12 mm</b>
Numero di molle di schermatura	<b>1</b>	Lunghezza	<b>163 mm</b>
Tipo di molla	<b>MSKL</b>	Funzione antistrappo	<b>Sì</b>
Per il numero di cavi	<b>1</b>	Larghezza	<b>14,9 mm</b>
Diametro schermatura	<b>3 - 12 mm</b>	Altezza	<b>25 mm</b>
		Dimensione fori	<b>M4</b>
		Sezione trasversale	<b>6 mm<sup>2</sup></b>
		Corrente ammissibile	<b>67 - 80 A</b>





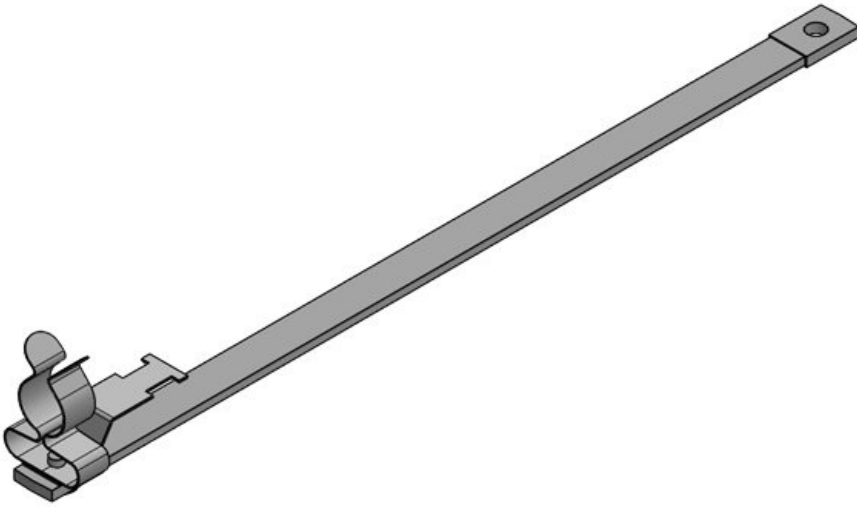
Codice	<b>39710.021</b>	Diam.	<b>8 mm</b>
EAN	<b>4251269324</b>	schermatura	
	<b>406</b>	min.	
Unità di	<b>10</b>	Diam.	<b>18 mm</b>
imballaggio		schermatura	
Numero di	<b>1</b>	max.	
molle di		Lunghezza	<b>163 mm</b>
schermatura		Funzione	<b>Sì</b>
Tipo di molla	<b>MSKL</b>	antistrappo	
Per il numero	<b>1</b>	Larghezza	<b>19,7 mm</b>
di cavi		Altezza	<b>31,2 mm</b>
Diametro	<b>8 - 18 mm</b>	Dimensione	<b>M4</b>
schermatura		fori	
		Sezione	<b>6 mm<sup>2</sup></b>
		trasversale	
		Corrente	<b>67 - 80 A</b>
		ammissibile	



Codice	<b>32707.011</b>	Diam.	<b>3 mm</b>
EAN	<b>4251269324</b>	schermatura	
	<b>512</b>	min.	
Unità di	<b>10</b>	Diam.	<b>12 mm</b>
imballaggio		schermatura	
Numero di	<b>1</b>	max.	
molle di		Lunghezza	<b>213 mm</b>
schermatura		Funzione	<b>Sì</b>
Tipo di molla	<b>MSKL</b>	antistrappo	
Per il numero	<b>1</b>	Larghezza	<b>14,9 mm</b>
di cavi		Altezza	<b>25 mm</b>
Diametro	<b>3 - 12 mm</b>	Dimensione	<b>M4</b>
schermatura		fori	
		Sezione	<b>6 mm<sup>2</sup></b>
		trasversale	
		Corrente	<b>67 - 80 A</b>
		ammissibile	



Codice	<b>32707.021</b>	Diam.	<b>8 mm</b>
EAN	<b>4251269324</b>	schermatura min.	
	<b>529</b>	schermatura max.	
Unità di imballaggio	<b>10</b>	Diam.	<b>18 mm</b>
Numero di molle di schermatura	<b>1</b>	Lunghezza	<b>213 mm</b>
Tipo di molla	<b>MSKL</b>	Funzione	<b>Sì</b>
Per il numero di cavi	<b>1</b>	antistrappo	
Diametro schermatura	<b>8 - 18 mm</b>	Larghezza	<b>19,7 mm</b>
		Altezza	<b>31,2 mm</b>
		Dimensione fori	<b>M4</b>
		Sezione trasversale	<b>6 mm<sup>2</sup></b>
		Corrente ammissibile	<b>67 - 80 A</b>



**icotek**<sup>®</sup>  
smart cable management